

PARK HOTEL NAPOLEON



Una stupenda villa di fine '800 completamente ristrutturata e ubicata in località S. Martino, immersa in un parco di 85 ettari, confinante con la Villa di Napoleone, a 5 minuti da Portoferraio e a 15 minuti dall'aeroporto. L'hotel dispone una suite e di 64 camere, tutte ampie con vista o sul parco o su Portoferraio, parte situate nella costruzione d'epoca e parte nella moderna dependance; esse hanno bagno o doccia, wc, asciugacapelli, riscaldamento e aria condizionata, telefono diretto, Tv color satellitare, frigo-bar, servizio cassaforte in camera e reception. Due piscine, di cui una per bambini, due campi da tennis, parco giochi, in località La Biodola, spiaggia privata attrezzata con ombrelloni, sdraio, lettini, docce, collegata all'hotel da un servizio navetta. Il Park Hotel Napoleone, ben si presta ad accogliere eventi culturali e meeting aziendali, disponendo di sala conferenze che, attrezzata con le più moderne tecnologie di comunicazione, può ospitare fino a 150 persone.

Chi sceglie il Park hotel Napoleone vuole assaporare il gusto di una vacanza d'altri tempi, riprovare sensazioni ormai dimenticate che solo una natura ancora incontaminata può permettere di rivivere.

Prezzi per persona al giorno	Periodo		BB	HB
07/04-30/05 26/09-18/10	A	Depandance	40	50
		Classic	42	60
		Superior	50	67
		Suite	73	88
30/05-27/06 05/09-26/09	B	Depandance	46,50	57
		Classic	50	67
		Superior	58	74
		Suite	78	92
27/06-25/07 22/08-25/09	C	Depandance	66,50	78
		Classic	73	88
		Superior	81	95
		Suite	93	106
25/07-08/08	D	Depandance	86,50	88
		Classic	95	98
		Superior	103	105
		Suite	115	116
08/08-22/08	E	Depandance	113,50	123
		Classic	123	133
		Superior	131	140
		Suite	143	151

HOTEL PLAZA



L'Hotel, con ampia vista sul golfo, è situato all'ingresso di Porto Azzurro, che può essere raggiunto a piedi per mezzo della strada provinciale o di una scalinata retrostante l'Hotel, che conduce al paese, caratteristico porto e rinomato centro turistico, sviluppato intorno ad una grande piazza. La struttura, completamente rinnovata, di prima categoria, è arredata in modo elegante e completamente insonorizzato. Dispone di 21 camere standard, di 7 camere superior (con ampio terrazzo) entrambe con vista mare, tutte con servizi privati, telefono, Tv color, phon, cassaforte, frigo-bar, aria condizionata, riscaldamento. Poco distanti dall'Hotel, in paese, vi sono due piccole spiagge, raggiungibili a piedi e, a pochi minuti di auto, le spiagge di Barbarossa, Reale, Lido di Capoliveri e Naregno, con possibilità di noleggiare attrezzature in loco.



Prezzi per persona al giorno	Periodo	BB	HB
01/01-23/05	A	50	70
	B	55	75
12/09-31/12	C	65	85
	D	70	90
23/05-13/06 05/09-12/09 13/06-04/07	E	90	110
	F	120	140
04/07-01/08 29/08-05/09	G	110	130
	H	100	120



PORTOFERRAIO



Km. 3

Km.5



SOGGIORNO: libero **CONSEGNA:** 16.00

RILASCIO: 10.00

CAMERA SINGOLA: quotazioni su richiesta

BAMBINI: 0-10 anni 100%, 11-17 anni 50%

RIDUZIONI: 3° letto oltre 12 anni 25%.

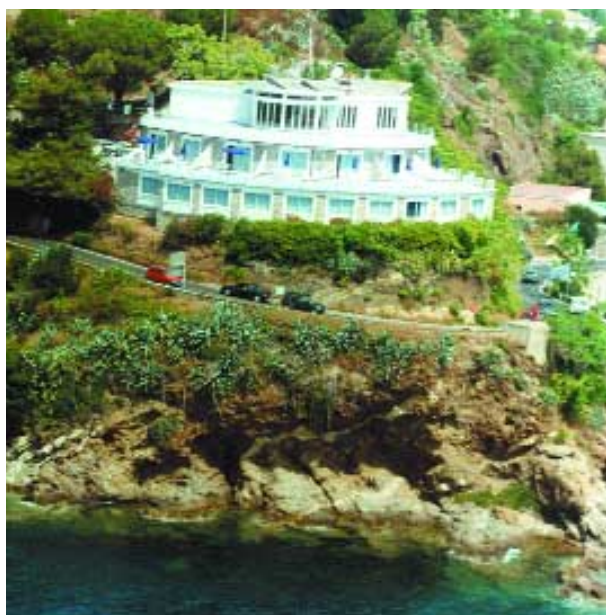


PORTO AZZURRO



Km. 2

mt. 500



SOGGIORNO: inizio soggiorno libero **CONSEGNA:** dalle ore 15.00

RILASCIO: entro le ore 10.00 **PASQUA E PONTI:** Pasqua min. 3 notti suppl. Euro 30,00/gg/persona. 25 Aprile, 1° Maggio, 2 Giugno soggiorno min. 3 notti suppl. Euro 30,00/gg/persona. Capodanno prezzi tariffa G cenone incluso **SUPPLEMENTI:** Doppia uso singola 50%; Culla 0/2 anni gratuita pasti esclusi; Animali su richiesta Euro 10 non ammessi al ristorante. Camera Superior (ampio terrazzo vista mare) Euro 15,00 al giorno per camera. **RIDUZIONI:** 3°e 4° letto aggiunto adulti 25%, bambini 2-6 anni 100% in 3° letto, bambini 6-12 anni 50% in terzo letto. **PROMOZIONI PIANO FAMIGLIA** 2 ad + 1 chd fino a 6 anni = 2 ad (chd in solo pernottamento).